

## 植えて植えて植えまくった！怒涛の田植えの5月！！

5月はタイトル通り、田植えに明け暮れた日々でした。残念ながら天候には恵まれず嵐の日もあれば冬のような寒い日もあり。かと思えば真夏のように気温が上がったりと、植える人間も植えられる苗も温度調整が大変な日々でした。

とはいえ苗はたくましく、ご覧の通り青々とビニールハウスの中で成長、近隣農家の方にも無事にお引き渡しができました。



田植えの方はGW後半からスタート！天候に振り回されながらも、お手伝いの方に臨機応変に動いていただき（うちのお手伝いの方は超優秀なんです！）1枚1枚に集中して植える事×50枚。途中で何度も田植え機のトラブルに悩まされましたが、その度に農機具メーカーの素早い対応もあって何とか植え続けて。終わってみれば、濱田ファーム史上最速の田植え終了でした！

機械で植えられたなかった箇所は、補植（おせ植え）をしますが、それもほんの少しで終了。野上り（田植えが終わって野に上がる事）となりました！

田植えが終わっても、まだまだ注意が必要な水管理の日々が続くので気は抜けませんが、それでもホッとしています！

6月の梅雨の時期まで、水管理の日々が続きまーす。



## HPを少しずつリニューアル！

濱田ファームのHPは内容充実、ボリューム満点！濱田ファームの歴史や家族構成、お米作りの様子から日々の食卓まで、いろいろな情報が充実しています！定期的にリニューアルしていますが、今回は、これまで11年にわたって更新してきたブログをHPに組みこんで、より見やすくなりました！他にも細かい点をたくさん修正しています。この機会に是非ご覧いただけると嬉しいです！

「タンボマスターへの道」で検索してみてくださいね☆

[www.hamadafarm.com](http://www.hamadafarm.com)

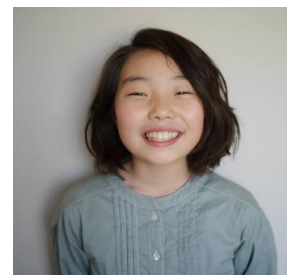


## 看板娘?! 10歳に！

10年前の5月5日子どもの日に生まれた娘。生まれた時もその後もずっとそうですが、とにかく育苗と田植え準備で忙しい時期、誰にもかまってもらえない寂しい誕生日にも今やすっかり慣れたようで(笑)、今年で10歳になりました！名前は平仮名で「こころ」といいます。

このお便りを読んでいるお客様の中にも、娘の成長を気にしていただいている方がいるので、久しぶりに写真を掲載させていただきます。

近所の小学校（4年生）に毎日元気よく通っています。趣味は歌とピアノとプール。苦手なのは走る事。濱田ファーム共々これからもどうぞよろしくお願いたします！



## ご注文対応の休み・予定表

土曜日・日曜日・祝日は定休、平日は不定休です。

**農繁期でご注文対応が遅れます！ご注文はお早めどうぞ！**

**7月は連休が多いのでご注意ください！8月お盆は休みません！**

2018年 7月							2018年 8月						
日	月	火	水	木	金	土	日	月	火	水	木	金	土
1	2	3	4	5	6	7				1	2	3	4
8	9	10	11	12	13	14	5	6	7	8	9	10	11
15	16	17	18	19	20	21	12	13	14	15	16	17	18
22	23	24	25	26	27	28	19	20	21	22	23	24	25
29	30	31				休み	26	27	28	29	30	31	

### 濱田ファーム

〒938-0041 富山県黒部市堀切3000-2

※直売所は農作業の合間にあけています。

営業日・時間は不定。ご来店の際は前日までにご連絡ください。

TEL/FAX 050-3430-8050

※電話10-18時頃まで。但し農作業で留守の場合が多い為、留守電にメッセージを残して下さい！

mail [info@hamadafarm.com](mailto:info@hamadafarm.com)

HP「タンボマスターへの道」 [www.hamadafarm.com](http://www.hamadafarm.com)

f 「タンボマスター」で検索！