

育苗とトラクター作業と！春作業の忙しさピークの4月！

いよいよ春作業が始まりました！
桜の開花が早く暖かい春かと思いましたが、山の上では雪が降る寒い日もあり、育苗は温度管理に気を遣いました！
田植えで植える苗を育てる作業＝育苗は2ヵ月近く休みなく続く大変な作業。
種籾(たねもみ)を①小分け②浸種③消毒④催芽⑤風乾⑥播種⑦苗出し⑧苗並べ、そしてハウスでの灌水&温度管理と多く



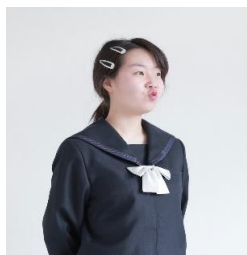
の工程があり、たくさんの人手と農機具とハウス等の施設が必要です。左の写真は⑥の播種(はしゅ=種まき)の様子。プラスチックの長方形の苗箱に土→種→水をベルトコンベアで流してまいていきます。この苗箱をビニールハウスに並べた状態が上の写真。最初は白いモヤシのような芽が出てきて徐々に青々とした苗に成長していきます！

育苗と同時進行で、田んぼをトラクターで①耕起(土を耕す)②荒くり(土と水を混ぜる)③代かき(土の表面を平に整える)3回も作業を行います。のんびり作業しているように見えますが、早朝の5時には作業スタートして、夕方まで暗くなるまで懸命にやっています！
田植えは5月5日からの予定。それまでの春作業に必死の私たちです！



看板娘・中学生になりました！

娘の成長を見守っていただいている多くのお客様にご報告いたします！看板娘とは書けないくらい自由奔放な我が家の一人娘が、4月から中学生になりました！
小さい頃から田んぼで遊び、マルシェに連れ出されと米農家の娘として野生児のように育っております(笑)。外観はもうすっかり大人ですが中身はまだまだ子供です。中学生になると、楽しさも悩みもこれまで以上に出てくると思いますが、自分の人生をしっかり歩んでほしいと願っております。



ご注文対応日カレンダー(予定)

土曜・日曜・祝日は定休、平日は不定休です。
私たちはお米屋さんではなく米農家です。日中は田んぼで農作業している時間帯が多いです。急なご注文に対応できず申し訳ありません。ご注文はどうぞ余裕をもってご連絡ください(^^)ノ

2021年 6月						2021年 7月							
日	月	火	水	木	金	日	月	火	水	木	金		
		1	2	3	4	5				1	2	3	
6	7	8	9	10	11	12	4	5	6	7	8	9	10
13	14	15	16	17	18	19	11	12	13	14	15	16	17
20	21	22	23	24	25	26	18	19	20	21	22	23	24
27	28	29	30				25	26	27	28	29	30	31

□ 休み

ミルクィ完売・無コシわずか！

ミルクィクイーンは全て予約で完売しました！ありがとうございました！！
無農薬コシヒカリは在庫がわずかになってきました。こだわり栽培コシヒカリも在庫が少なくなっています。ご希望の方は次の新米(令和3年産・10月1日～予定)が出るまでに必要な量を、保管予約させていただきます。お気軽に、でもお早めにお問い合わせください。
●すでにご予約されている方へお願い
※ご予約のお米は全て9月25日までに引き取り下さい
※少量でもキャンセル希望の方はすぐにお知らせ下さい
※キャンセル期限は7月末です
ご予約のお米は保冷倉庫で大事に保管しております。新米直前に気軽にキャンセルされると、打撃が大きすぎて困りはてます……。ご想像いただけると幸いです。予約量がわからない方は、お気軽にお問合せください！

濱田ファーム(代表・濱田智和)

〒938-0041 富山県黒部市堀切3000-2

※直売所は農作業の合間にあけています
※営業日・時間は不定、ご来店前日(午前中)迄にご連絡下さい！

☎ 0765-33-4543

※10時～18時ころまで
※農作業で留守の場合が多いので留守電にメッセージをどうぞ！

✉ info@hamadafarm.com

HP「タンボマスターへの道」www.hamadafarm.com

「タンボマスター」で検索！

