

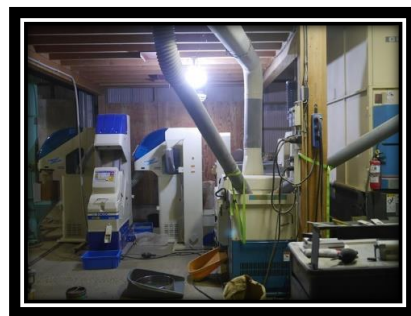
稲刈りと新米お届けに向けて、準備たくさん8月！

雨が多かった8月、各地で被害が出た事もあり、多くのお客様からご心配のお声をいただきました。ありがとうございました。幸い黒部は降雨量もそれ程なく、田んぼへの影響はほとんどありませんでした。稲はごらんの通りたわわに実り、稲刈りに向けてもう少し熟すのを待つばかりとなりました。予定では9月7日頃から稲刈り、10月新米お届けです！



稲刈りと新米お届けに向けて準備に追われていましたが、最も大変だったのは、上と右の写真、刈り取った籾（もみ）を乾燥させて籾殻を取り除き、各種選別機を通し玄米にする過程で使用する、たくさんの農機具の掃除と点検です。大型の乾燥機も複雑な造りの機械も全て1人で作業するので、とにかく時間がかりますが、地道に頑張りました！

稲刈りというとコンバインだけが注目されがちですが、実はコンバインは収穫に使う多くの農機具のたった1つでしかありません。陰で地道に動いてくれる他の農機具たちにも、少しの時間、思いを馳せていただければ機械も喜ぶはず！埃っぽく汚く暗い作業所から、瑞々しいピカピカの新米が生まれるのです。どうぞ楽しみに新米をお待ちください！



予約米9/25までお引き取りを！

令和2年産米、たくさんのご予約をありがとうございました！令和3年産新米との在庫入れ替えの関係上、ご予約分のお米をまだお引き取りいただいていない方は、恐れ入りますが9月25日までに全てお引き取りいただけますようお願いいたします。既に新米のご予約・お問い合わせも多くいただいております。今年も美味しい新米をお届けできるよう、稲刈りはもちろんですがその後の乾燥調製、さらに新米のご注文対応体制を整え、保冷倉庫の管理や精米機の整備、米袋や段ボールの手配など、様々な準備に追われております。新米のご予約も心よりお待ちしております！どうぞ必要な量だけご予約いただけますようお願い申し上げます。

ご注文対応日カレンダー(予定)

土曜・日曜・祝日は定休、平日は不定休です。

9月は稲刈りで超多忙！10月は新米お届けでさらに多忙です！！
台風シーズンでお届けに遅延が生じる可能性もございます。どうぞ余裕をもってご連絡ください。

2021年 10月							2021年 11月						
月	火	水	木	金	土	日	月	火	水	木	金	土	日
				1	2	3	1	2	3	4	5	6	7
4	5	6	7	8	9	10	8	9	10	11	12	13	14
11	12	13	14	15	16	17	15	16	17	18	19	20	21
18	19	20	21	22	23	24	22	23	24	25	26	27	28
25	26	27	28	29	30	31	29	30					

□ 休み

忠実なアップルの犬です♪



事務所に新しいパソコンがやってきました！古いパソコンは中古だった上に、5年以上も酷使してきたからか、春先からすごい音がするように・・・壊れる前に思い切って新品を買いました！ともまる(=濱田智和の愛称)は学生時代からマック一筋、忠実なアップルの犬ですw農家もパソコンが必須です。田んぼの管理からお米の販売まで、パソコンがないと全く仕事になりません。新品がやってきたのできっと作業効率もグン！と上がるでしょう！？新しいマックに恥じないように頑張ります！



濱田ファーム(代表・濱田智和)

〒938-0041 富山県黒部市堀切3000-2

※直売所は農作業の合間にOPEN

※ご来店前日の午前中(営業日に限る)迄にご連絡下さい！

☎ 0765-33-4543

※10時~18時ころまで

※農作業で留守の場合が多いので留守電にメッセージをどうぞ！

✉ info@hamadafarm.com

HP「タンボマスターへの道」 www.hamadafarm.com

「タンボマスター」で検索！